

ТЕХНИЧЕСКИЙ ПЛАН

Здания

(вид объекта недвижимости, в отношении которого подготовлен технический план, в родительном падеже)

Общие сведения о кадастровых работах

1. Технический план подготовлен в результате выполнения кадастровых работ в связи с:

созданием здания, расположенного по адресу: Ленинградская область, Кировский район, МО "Назиевское городское поселение", ДНП «Рябиновка», дом 15

2. Сведения о заказчике кадастровых работ:

Виноградов Юрий Алексеевич Паспорт гражданина Российской Федерации 4005 386126 28 отделом милиции Центрального района Санкт-Петербурга 02.10.2004 Адрес: Российская Федерация, город Санкт-Петербург, улица Кирочная, дом 32-34, квартира 6

3. Сведения о кадастровом инженере:

Фамилия, имя, отчество (при наличии отчества): Зима Елена Андреевна

Страховой номер индивидуального лицевого счета: 125-019-823 31

№ регистрации в государственном реестре лиц, осуществляющих кадастровую деятельность: 25781

Контактный телефон: +79315354153

Почтовый адрес и адрес электронной почты, по которым осуществляется связь с кадастровым инженером:
г. Санкт-петербург, Малый проспект П.С., д. 5, литера Б
zimaelena4607@mail.ru

Наименование саморегулируемой организации кадастровых инженеров, членом которой является кадастровый инженер:

Ассоциация саморегулируемая организация "Балтийское объединение кадастровых инженеров"

Сокращенное наименование юридического лица, если кадастровый инженер является работником юридического лица: ООО "Геосфера"

№ и дата заключения договора на выполнение кадастровых работ:

№ 190516 «16» мая 2019 г.

Дата подготовки технического плана (число, месяц, год): «01» ноября 2019 г.

Исходные данные

1. Перечень документов, использованных при подготовке технического плана

№ п/п	Наименование документа	Реквизиты документа
1	2	3
1	Выписка из Единого государственного реестра недвижимости об объекте недвижимости	99/2019/262746910, ФГИС ЕГРН, 21.05.2019
2	Кадастровый план территории	47/201/19-365215, 28.03.2019
3	Выписка из каталога геодезических пунктов	1150/1106, 01.06.2017
4	Декларация об объекте недвижимости	б/н
5	Поэтажный план	б/н
6	Согласие на обработку персональных данных	б/н

2. Сведения о геодезической основе, использованной при подготовке технического плана Система координат МСК 47 зона 2

№ п/п	Название пункта и тип знака геодезической сети	Класс геодезической сети	Координаты, м		Сведения о состоянии на «12» октября 2018 г.		
			X	Y	наружного знака пункта	центра пункта	марки
1	2	3	4	5	6	7	8
1	Валовщина п.п	2	426970.79	2280521	сохранился	сохранился	сохранился
2	ОМС 236 ОМС	2	424916.6	2281981.09	сохранился	сохранился	сохранился
3	ОМС 232 ОМС	3	426195.15	2280443.55	сохранился	сохранился	сохранился

3. Сведения о средствах измерений

№ п/п	Наименование прибора (инструмента, аппаратуры)	Сведения об утверждении типа средств измерений	Реквизиты свидетельства о поверке прибора (инструмента, аппаратуры)
1	2	3	4
1	GNSS-приемники спутниковые геодезические многочастотные	40045-08, 20.12.2018 - 20.12.2019	Свидетельство о поверке № 122560 от 20.12.2018г.
2	Тахеометр электронный GPT-7501	36343-07, Срок действия: 30.03.2020 г.	№ 1234733 от 31.03.2019 г.

4. Сведения об объекте (объектах) недвижимости, из которого (которых) был образован объект недвижимости

№ п/п	Кадастровый номер
1	2
1	-

Исходные данные

5. Сведения о помещениях, машино-местах, расположенных в здании, сооружении

5.1. Сведения о помещениях, расположенных в здании, сооружении

№ п/п	Кадастровый номер помещения
1	2
-	-

5.2. Сведения о машино-местах, расположенных в здании, сооружении

№ п/п	Кадастровый номер машино-места
1	2
-	-

6. Сведения об объектах недвижимости, входящих в состав единого недвижимого комплекса

№ п/п	Вид объекта недвижимости, входящего в состав единого недвижимого комплекса	Кадастровый номер
1	2	3
-	-	-

Сведения о выполненных измерениях и расчетах

1. Метод определения координат характерных точек контура объекта недвижимости, части (частей) объекта недвижимости

Номер контура	Номера характерных точек контура	Метод определения координат
1	2	3
-	1	Метод спутниковых геодезических измерений (определений)
-	2	Метод спутниковых геодезических измерений (определений)
-	3	Метод спутниковых геодезических измерений (определений)
-	4	Метод спутниковых геодезических измерений (определений)
-	1	Метод спутниковых геодезических измерений (определений)

2. Точность определения координат характерных точек контура объекта недвижимости

Номер контура	Номера характерных точек контура	Формулы, примененные для расчета средней квадратической погрешности определения координат характерных точек контура (Mt), м
1	2	3
-	1	$Mt = 0.1$
-	2	$Mt = 0.1$
-	3	$Mt = 0.1$
-	4	$Mt = 0.1$
-	1	$Mt = 0.1$

3. Точность определения координат характерных точек контура части (частей) объекта недвижимости

Номер контура	Номера характерных точек контура	Учетный номер или обозначение части	Формулы, примененные для расчета средней квадратической погрешности определения координат характерных точек контура (Mt), м
1	2	3	4
-	-	-	-

Описание местоположения объекта недвижимости

1. Описание местоположения здания, сооружения, объекта незавершенного строительства на земельном участке

1.1. Сведения о характерных точках контура объекта недвижимости

Зона № -

Номер контура	Номера характерных точек контура	Координаты, м		R, м	Средняя квадратическая погрешность определения координат характерных точек контура (Mt), м	Тип контура	Глубина, высота, м	
		X	Y				H ₁	H ₂
1	2	3	4	5	6	7	8	9
-	1	426698.82	2282255.33	-	0.10	Наземный	-	-
-	2	426701.94	2282263.24	-	0.10	Наземный	-	-
-	3	426693.10	2282266.72	-	0.10	Наземный	-	-
-	4	426689.98	2282258.81	-	0.10	Наземный	-	-
-	1	426698.82	2282255.33	-	0.10	Наземный	-	-

1.2. Сведения о предельных глубине и высоте конструктивных элементов объекта недвижимости

Предельная глубина конструктивных элементов объекта недвижимости, м	-
Предельная высота конструктивных элементов объекта недвижимости, м	-

1.3. Сведения о характерных точках пересечения контура объекта недвижимости с контуром (контурами) иных зданий, сооружений, объектов незавершенного строительства

Зона №

Номер контура	Номера характерных точек контура	Координаты, м		Средняя квадратическая погрешность определения координат характерных точек контура (Mt), м	Тип контура	Глубина, высота, м		Кадастровый номер
		X	Y			H ₁	H ₂	
1	2	3	4	5	6	7	8	9
-	-	-	-	-	-	-	-	-

2. Описание местоположения машино-места

Обозначение машино-места (номер)

2.1. Сведения о расстояниях

2.1.1. Сведения о расстояниях от специальных меток до характерных точек границ машино-места

N п/п специальной метки	N п/п характерной точки границы машино-места	Расстояние, м
1	2	3
-	-	-

Описание местоположения объекта недвижимости

2.1.2. Сведения о расстояниях между характерными точками границ машино-места

N п/п характерной точки границы машино-места	N п/п характерной точки границы машино-места	Расстояние, м
1	2	3
-	-	-

2.2. Сведения о координатах специальных меток

N п/п специальной метки	Координаты, м		Средняя квадратическая погрешность определения координат (Mt), м
	X	Y	
1	2	3	4
-	-	-	-

2.3. Сведения о характерных точках границ помещения, в котором расположено машино-место

Номера характерных точек границ помещения	Координаты, м		Средняя квадратическая погрешность определения координат характерных точек (Mt), м
	X	Y	
1	2	3	4
-	-	-	-

Характеристики объекта недвижимости

№ п/п	Наименование характеристики	Значение характеристики
1	2	3
1	Вид объекта недвижимости	Здание
2	Кадастровый номер объекта недвижимости	-
3	Ранее присвоенный государственный учетный номер объекта недвижимости (кадастровый, инвентарный или условный номер)	-
	Кадастровый номер исходного объекта недвижимости	-
4	Кадастровый номер земельного участка (земельных участков), в пределах которого (которых) расположен объект недвижимости	47:16:0520004:755
5	Номер кадастрового квартала (кадастровых кварталов), в пределах которого (которых) расположен объект недвижимости	47:16:0520004
	Кадастровый номер иного объекта недвижимости, в пределах (в составе) которого расположен объект недвижимости	-
6	Номер, тип этажа (этажей), на котором (которых) расположено помещение	-
	Номер, тип этажа, на котором расположено машино-место	-
	Обозначение (номер) помещения, машино-места на поэтажном плане	-
	Адрес объекта недвижимости	-
7	Дата последнего обновления записи в государственном адресном реестре	«_____» _____ г.
	Местоположение объекта недвижимости	Российская Федерация, Ленинградская область, район Кировский
	Дополнение местоположения объекта недвижимости	МО "Назиевское городское поселение", ДНП «Рябиновка», дом 15
8	Назначение объекта недвижимости	Жилое
	Проектируемое назначение объекта незавершенного строительства	-
9	Наименование объекта недвижимости	-
10	Количество этажей объекта недвижимости	3
	в том числе подземных	-
11	Материал наружных стен здания	Деревянные
12	Год ввода объекта недвижимости в эксплуатацию по завершении его строительства	-
	Год завершения строительства объекта недвижимости	2019
13	Площадь объекта недвижимости (P), м²	180.7
14	Вид (виды) разрешенного использования объекта недвижимости	-
15	Основная характеристика сооружения и ее значение	-
	Основная характеристика объекта незавершенного строительства и ее проектируемое значение	-

16	Степень готовности объекта незавершенного строительства, %	-
17	Сведения о включении объекта недвижимости в единый государственный реестр объектов культурного наследия (памятников истории и культуры) народов Российской Федерации	
	Регистрационный номер, вид и наименование объекта недвижимости в едином государственном реестре объектов культурного наследия (памятников истории и культуры) народов Российской Федерации либо регистрационный номер учетной карты объекта, представляющего собой историко-культурную ценность, вид и наименование выявленного объекта культурного наследия	-
	Реквизиты решений Правительства Российской Федерации, органов охраны объектов культурного наследия о включении объекта недвижимости в единый государственный реестр объектов культурного наследия (памятников истории и культуры) народов Российской Федерации либо об отнесении объекта недвижимости к выявленным объектам культурного наследия, подлежащим государственной охране	-
	Реквизиты документа, на основании которого установлены требования к сохранению, содержанию и использованию объектов культурного наследия (памятников истории и культуры) народов Российской Федерации, требования к обеспечению доступа к таким объектам либо выявленного объекта культурного наследия	-

Заключение кадастрового инженера

Технический план подготовлен в связи с созданием здания, расположенного по адресу: Ленинградская область, Кировский район, МО "Назиевское городское поселение", ДНП «Рябиновка», дом 15

Кадастровые работы выполнены на основании договора № 190516 от 16.05.2019 г. В соответствии с п. 20 Приказа Министерства экономического развития РФ от 18 декабря 2015 г. N 953 «Об утверждении формы технического плана и требований к его подготовке» (далее – Требования) сведения о здании, за исключением сведений о местоположении сооружения на земельном участке, указываются в техническом плане на основании представленных заказчиком кадастровых работ проектной документации сооружения, разрешения на ввод в эксплуатацию сооружения или изготовленного до 1 января 2013 г. технического паспорта сооружения. Согласно п. 20 Требования также выявлено, что, если законодательством Российской Федерации в отношении объектов недвижимости, за исключением единого недвижимого комплекса, не предусмотрены подготовка и (или) выдача указанных разрешений и проектной документации, соответствующие сведения указываются в техническом плане на основании Декларации, составленной и заверенной правообладателем объекта недвижимости либо правообладателем земельного участка, на котором расположен такой объект недвижимости. Согласно п. 1 ч. 17 ст. 51 Градостроительного Кодекса Российской Федерации, получение разрешения на строительство не требуется в случае строительства на земельном участке, предоставленном для ведения садоводства, дачного хозяйства. Таким образом, настоящий Технический план здания подготовлен на основании Декларации об объекте недвижимости, составленной и заверенной правообладателем земельного участка, на котором расположен такой объект недвижимости.

Сведения о правообладателе земельного участка с кадастровым номером 47:16:0520004:755 содержатся в ЕГРН. В соответствии с п. 21 Требования, план здания оформляется в виде файла в формате JPEG, однако технические возможности программного модуля ТехноКад-Экспресс не позволяют в раздел «Приложения» прикреплять файлы вышеуказанного формата. Ввиду чего, к настоящему Техническому плану приложен План здания в формате PDF.

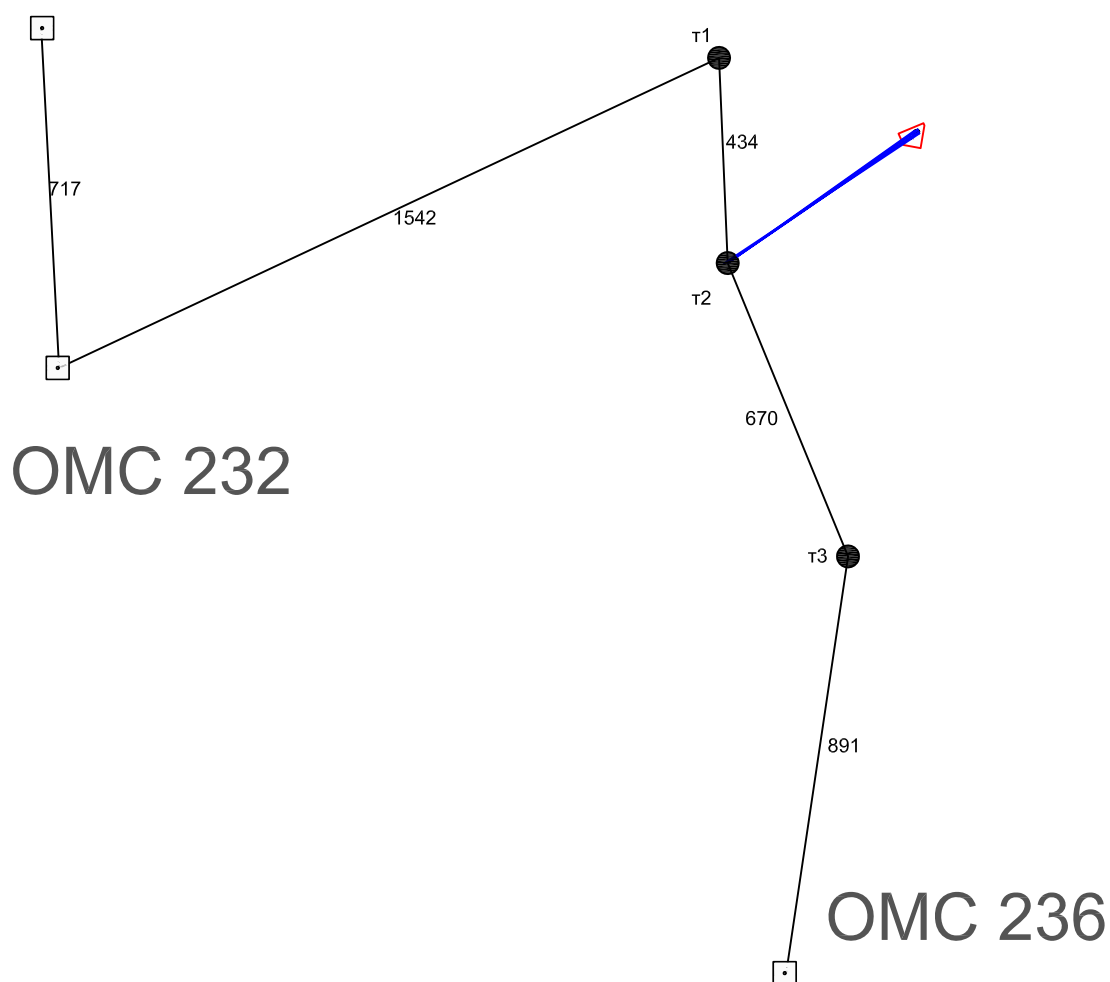
Технический план подготовил кадастровый инженер Зима Елена Андреевна, являющийся членом СРО КИ Ассоциация саморегулируемая организация "Балтийское объединение кадастровых инженеров" (уникальный реестровый номер кадастрового инженера в реестре членов СРО КИ N 1798). Сведения о СРО КИ Ассоциация саморегулируемая организация "Балтийское объединение кадастровых инженеров" содержатся в государственном реестре СРО КИ (уникальный номер реестровой записи от "16" августа 2016 г. N 005).

Приложение

№ п/п	Наименование документа
1	2
1	Декларация об объекте недвижимости
2	План здания
3	Поэтажный план
4	Согласие на обработку персональных данных
5	Технический план здания

МЕЖЕВОЙ ПЛАН
Схема геодезических построений

Валовщина



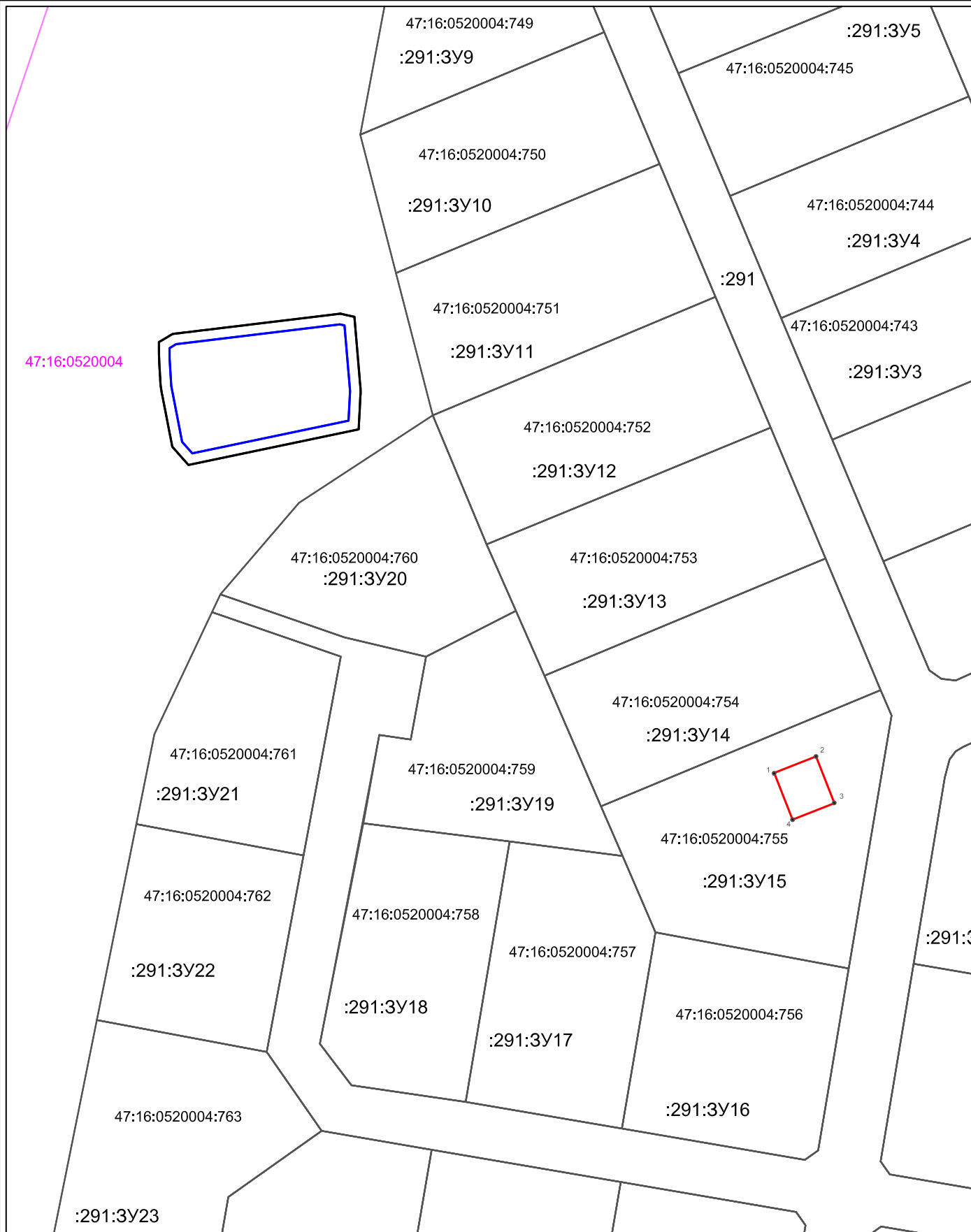
Масштаб 1: 16000

Условные обозначения:

- - пункт планово-высотного обоснования, определенный методом спутниковой геодезии GPS
- △ - пункт государственной геодезической сети
- T1◦ - точка съёмочного обоснования, порядковый номер
- T1● - ситуационная точка геодезического хода, порядковый номер
- (blue line) - вновь образованная часть границы достаточной точности
- (black line) - существующая часть границы достаточной точности

ТЕХНИЧЕСКИЙ ПЛАН СООРУЖЕНИЯ

Схема расположения объекта недвижимости (части объекта недвижимости) на земельном участке



Масштаб 1:2000

Условные обозначения:



контур объекта недвижимости



граница земельного участка согласно сведениям ЕГРН



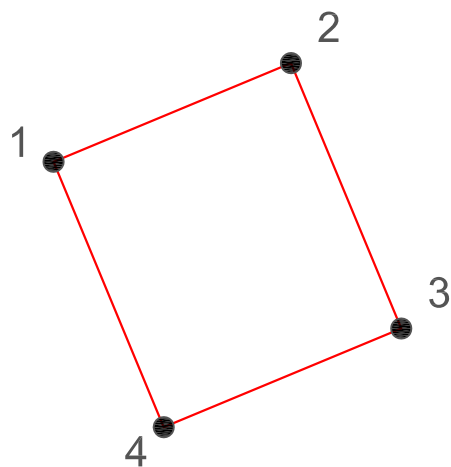
граница кадастрового квартала

47:16:0520004:755

обозначение земельных участков в кадастровом квартале




ТЕХНИЧЕСКИЙ ПЛАН СООРУЖЕНИЯ

Чертеж контура сооружения

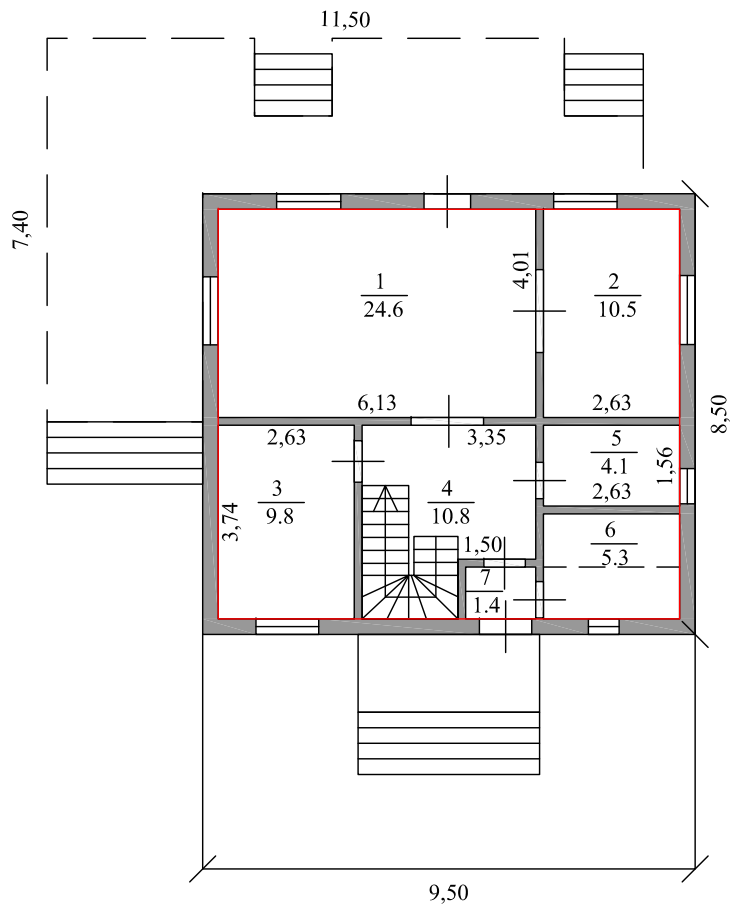


Масштаб 1: 250

Условные обозначения:

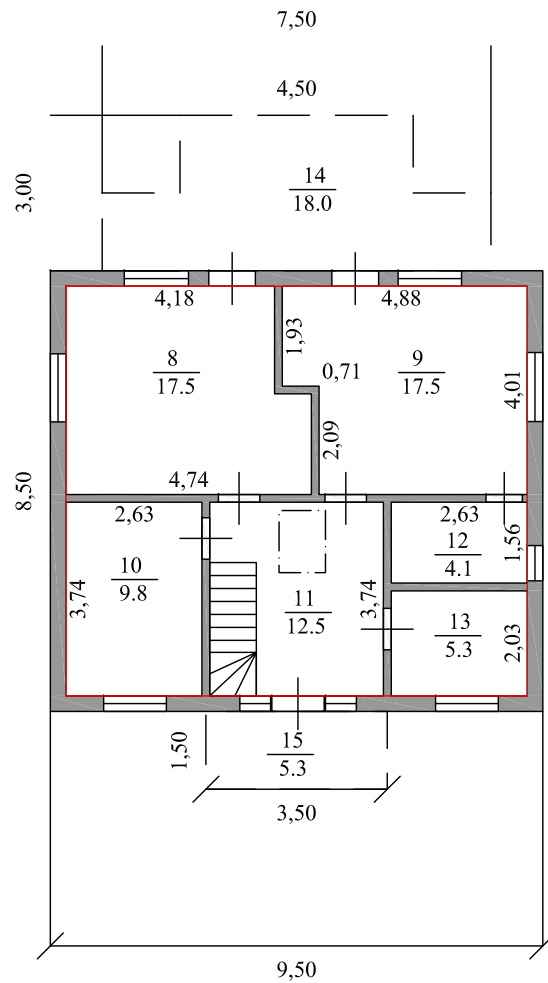
-  - вновь образованная часть контура объекта недвижимости
-  - существующая часть контура объекта недвижимости
достаточно для определения ее местоположения
-  1 - обозначение характерной точки контура объекта недвижимости

План цокольного
этажа
М 1:100



Площадь 70,31

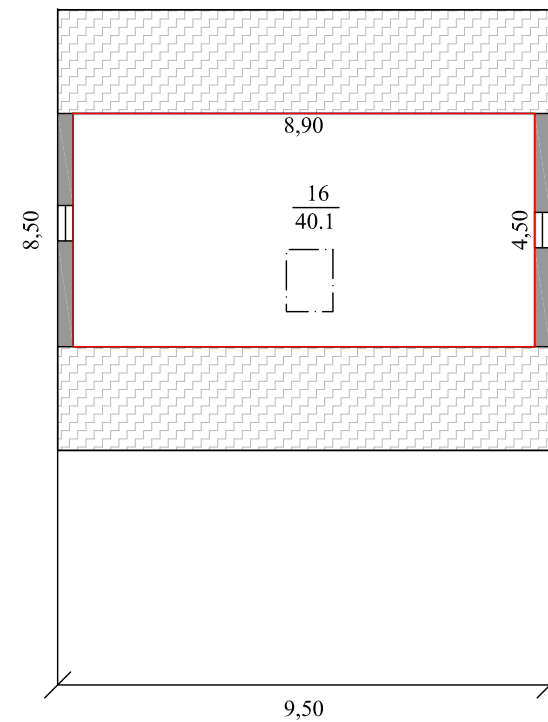
План этажа
1-й этаж
М 1:100



Площадь 70,31

Общая площадь 180,67

План мансарды
М 1:100



Площадь 40,05

Декларация об объекте недвижимости

1. Вид, назначение и наименование объекта недвижимости

1.1. Вид объекта недвижимости

здание	<input checked="" type="checkbox"/>
сооружение	<input type="checkbox"/>
помещение	<input type="checkbox"/>
машино-место	<input type="checkbox"/>
объект незавершенного строительства	<input type="checkbox"/>
единый недвижимый комплекс	<input type="checkbox"/>

1.2. Назначение здания

нежилое	<input type="checkbox"/>
жилое	<input checked="" type="checkbox"/>
многоквартирный дом	<input type="checkbox"/>
жилое строение	<input type="checkbox"/>

1.3. Назначение помещения

жилое	<input type="checkbox"/>	
нежилое	<input type="checkbox"/>	
	<input type="checkbox"/>	общее имущество в многоквартирном доме
	<input type="checkbox"/>	помещение вспомогательного использования

1.4. Вид жилого помещения

<input type="checkbox"/>	квартира	
<input type="checkbox"/>	комната	
<input type="checkbox"/>	жилое помещение специализированного жилищного фонда	
<input type="checkbox"/>	жилое помещение наемного дома социального использования	
<input type="checkbox"/>	жилое помещение наемного дома коммерческого использования	

1.5. Назначение сооружения

1.6. Проектируемое назначение объекта незавершенного строительства

1.7. Назначение единого недвижимого комплекса

1.8. Наименование объекта недвижимости

2. Адрес (местоположение) объекта недвижимости

Субъект Российской Федерации	<i>Ленинградская область</i>
Муниципальное образование (вид, наименование)	<i>Кировский район, МО "Назиевское городское поселение"</i>
Населенный пункт (тип, наименование)	-
Наименование некоммерческого объединения граждан	<i>ДНП «Рябиновка»</i>
Улица (проспект, переулок)	-
Номер дома (владения, участка)	<i>дом 15</i>
Номер корпуса (строения)	-
Номер квартиры	-
Номер комнаты	-
Иное	<i>Ленинградская область, Кировский район, МО "Назиевское городское поселение", ДНП «Рябиновка», дом 15</i>

3. Номер кадастрового квартала (кадастровых кварталов), в котором (которых) находится объект недвижимости 47:16:0520004	
4. Кадастровый номер	
земельного участка (земельных участков)	47:16:0520004:755
помещения (помещений)	
здания (сооружения)	
квартиры, в которой расположена комната	
5. Описание объекта недвижимости	
5.1. Описание здания, помещения, машино-места	
Площадь (здания, помещения) (кв. м)	180.7
Этаж	-
Количество этажей	3
в том числе подземных	-
Год ввода в эксплуатацию	-
Год завершения строительства	2019
Материал наружных стен здания	
кирпич	<input type="checkbox"/>
бетон	<input type="checkbox"/>
камень	<input type="checkbox"/>
деревянный	<input checked="" type="checkbox"/>
прочий	<input type="checkbox"/>
смешанный	<input type="checkbox"/>
5.2. Описание сооружения	
Количество этажей	-
в том числе подземных	-
Год ввода в эксплуатацию	-
Год завершения строительства	-
Тип и значение основной характеристики	-
протяженность (м)	-
глубина (глубина залегания) (м)	-
площадь (кв. м)	-
объем (куб. м)	-
высота (м)	-
площадь застройки (кв. м)	-
5.3. Описание объекта незавершенного строительства	
Проектируемое значение основной характеристики объекта незавершенного строительства	
протяженность (м)	-
глубина (глубина залегания) (м)	-
площадь (кв. м)	-
объем (куб. м)	-
высота (м)	-
площадь застройки (кв. м)	-
Степень готовности (%)	-

5.4. Описание единого недвижимого комплекса -	
Кадастровые номера зданий, сооружений, входящих в состав единого недвижимого комплекса	
5.5. Сведения о включении объекта недвижимости в единый государственный реестр объектов культурного наследия (памятников истории и культуры) народов Российской Федерации	
Регистрационный номер, вид и наименование объекта недвижимости в едином государственном реестре объектов культурного наследия (памятников истории и культуры) народов Российской Федерации либо регистрационный номер учетной карты объекта, представляющего собой историко-культурную ценность, вид и наименование выявленного объекта культурного наследия	-
Реквизиты решений Правительства Российской Федерации, органов охраны объектов культурного наследия о включении объекта недвижимости в единый государственный реестр объектов культурного наследия (памятников истории и культуры) народов Российской Федерации либо об отнесении объекта недвижимости к выявленным объектам культурного наследия, подлежащим государственной охране	-
Реквизиты документа, на основании которого установлены требования к сохранению, содержанию и использованию объектов культурного наследия (памятников истории и культуры) народов Российской Федерации, требования к обеспечению доступа к таким объектам либо выявленного объекта культурного наследия	-
6.¹ Правообладатель объекта недвижимости (земельного участка, на котором находится здание, сооружение, объект незавершенного строительства)	
6.1. Физическое лицо	
Фамилия	
Имя	
Отчество (указывается при наличии)	
Страховой номер индивидуального лицевого счета (указывается при наличии) -	
Вид и номер документа, удостоверяющего личность	
Выдан	
Адрес постоянного места жительства или преимущественного пребывания	
Почтовый индекс -	
Субъект Российской Федерации	
Город	
Район -	
Населенный пункт (село, поселок) -	
Улица (проспект, переулок)	
Номер дома (владения, участка)	
Номер корпуса (строения)	
Номер квартиры (комнаты)	
Адрес электронной почты -	
6.2. Юридическое лицо	
Полное наименование -	

ОГРН	-
Дата государственной регистрации	-
ИНН	-
Страна регистрации (инкорпорации)	-
Дата регистрации	-
Регистрационный номер	-
Почтовый индекс	-
Почтовый адрес	-
Субъект Российской Федерации	-
Город	-
Район	-
Населенный пункт (село, поселок)	-
Улица (проспект, переулок)	-
Номер дома (владения, участка)	-
Номер корпуса (строения)	-
Адрес электронной почты	-
6.3. Публичное образование	
6.3.1. Российская Федерация	<input type="checkbox"/>
6.3.2. Субъект Российской Федерации	<input type="checkbox"/>
Полное наименование	-
6.3.3. Муниципальное образование	<input type="checkbox"/>
Полное наименование	-
6.3.4. Иностранное государство	<input type="checkbox"/>
Полное наименование	-
7. Сведения о представителе правообладателя объекта недвижимости (земельного участка, на котором расположено здание, сооружение, объект незавершенного строительства)	
7.1. Физическое лицо	
Реквизиты документа, подтверждающего полномочия представителя правообладателя -	
Фамилия	-
Имя	-
Отчество (указывается при наличии)	-
Страховой номер индивидуального лицевого счета (указывается при наличии)	-
Вид и номер документа, удостоверяющего личность -	
Выдан -	
Адрес постоянного места жительства или преимущественного пребывания -	
Почтовый индекс	-
Субъект Российской Федерации	-
Город	-
Район	-
Населенный пункт (село, поселок)	-
Улица (проспект, переулок)	-
Номер дома (владения, участка)	-
Номер корпуса (строения)	-

Номер квартиры (комнаты)	-
Адрес электронной почты	-
7.2. Юридическое лицо -	
Реквизиты документа, подтверждающего полномочия представителя правообладателя -	
Полное наименование	-
ОГРН	-
Дата государственной регистрации	-
ИНН	-
Страна регистрации (инкорпорации)	-
Дата регистрации	-
Регистрационный номер	-
Почтовый индекс	-
Почтовый адрес	-
Субъект Российской Федерации	-
Город	-
Район	-
Населенный пункт (село, поселок)	-
Улица (проспект, переулок)	-
8. Правоустанавливающие, правоудостоверяющие документы на объект недвижимости (земельный участок, на котором расположено здание, сооружение, объект незавершенного строительства)	
9. Достоверность и полноту сведений, указанных в настоящей декларации, подтверждаю	
10. Согласие на обработку его персональных данных (сбор, систематизацию, накопление, хранение, уточнение (обновление, изменение), использование, распространение (в том числе передачу), обезличивание, блокирование, уничтожение персональных данных, а также иные действия, необходимые для обработки его персональных данных в рамках предоставления органами регистрации прав в соответствии с законодательством Российской Федерации государственных услуг), в том числе в автоматизированном режиме, включая принятие решений на их основе органом регистрации прав, в целях предоставления государственной услуги, подтверждаю	
11. Приложение	
Дата	